

RECONOCER

INCLUSIÓN Y DIVERSIDAD EN EL ENTORNO LABORAL

SESIÓN 1

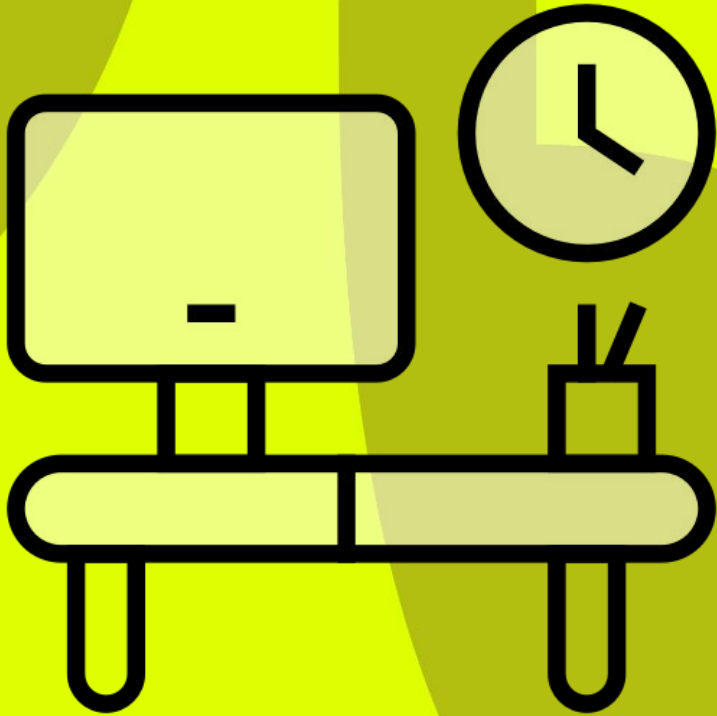
"La diversidad no puede entenderse si no nos reconocemos dentro de ella"

Cristina Rojas Tello, De Colores

**OPEN SOCIETY
FOUNDATIONS**

 ARTEMISAS

Open Society Foundations, en alianza con Organización Artemisas, diseñó un conjunto de herramientas que sirven a empresas privadas para que implementen iniciativas internas que promuevan una cultura organizacional más equitativa, inclusiva y libre de discriminación.



Bienvenidas y bienvenidos

Re-conocer Inclusión y diversidad en el entorno laboral.

Sesión 1

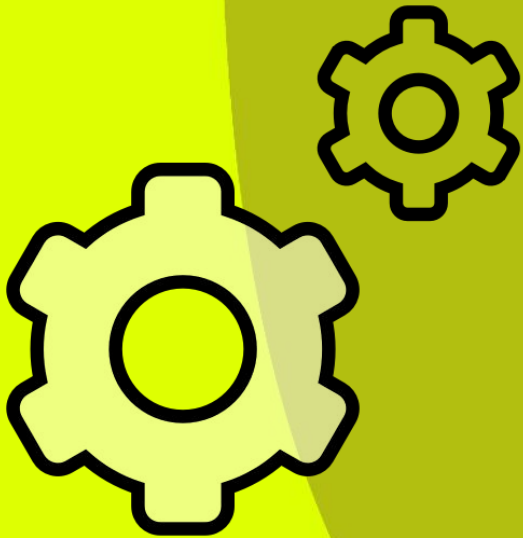
Open Society Foundations
con el apoyo de Artemisas

AGENDA



- 1er bloque de 15 minutos: coctel bienvenida.
- 2ndo bloque de 90 minutos: actividades.
- Receso de 10 minutos.
- 3er bloque de 40 minutos: actividades.
- Coctel

Acuerdos de valor



- **Bitácoras**
- **Conexión al 100%**
- **Respeto absoluto**
- **Espacio seguro:**
 - Protección de datos

Conocernos más allá de lo laboral



En tu libreta escribe:

- 1 característica que te gusten de ti mismx, que admires y de las que te sientas orgullosx.
- 1 característica que no te gusten de ti mismx, de las que no te sientas orgullosx y que consideres que debes trabajar en ellas.

Conceptos Básicos



Les invitamos a acercarse a los carteles y en cada uno de ellos escribir lo que entiendes por cada uno de los conceptos que encuentran allí.



Sexo biológico

- ¿Quién decide qué sexo asignar a un bebé en el certificado de nacimiento?
- ¿Con base a qué toma esa decisión?

SEXO: Rasgos fisiológicos y hormonales que determinan si un cuerpo es de hombre, mujer o intersexual.



Identidad de género

- ¿Qué expectativas hay sobre una persona que se le asignó sexo mujer al nacer?
- ¿Qué pasa cuando una persona se identifica con las expectativas de un sexo diferente al que le fue asignado al nacer?

IDENTIDAD DE GÉNERO: Es la percepción subjetiva que una persona tiene sobre sí misma en cuanto a su propio género, la cual podría o no coincidir con su sexo biológico.



Expresión de género:

- ¿La forma de expresarnos es estática y rígida?
- ¿La forma de expresarnos es estática y rígida?
- ¿Aprovechas los cambios de escenarios para cambiar de looks?

EXPRESIÓN DE GÉNERO: Es la forma en que una persona manifiesta su género mediante su comportamiento y apariencia. Debemos tener en cuenta que una mujer que se identifica con el género femenino puede tener una expresión de género masculina.



Orientación sexual:

- ¿Por qué sentimos atracción por los hombres/mujeres?
- Fue lo único que vi / me enseñaron, ¿me lo he cuestionado alguna vez?

ORIENTACIÓN SEXUAL: Es el patrón de atracción sexual y erótica. Se trata de hacia quien se siente atracción emocional, sexual y/o afectivamente.



Raza - Etnia:

- ¿Alguna vez han diligenciado un formulario (del estado, etc.) en el que les hayan preguntado esto?
- ¿Han sabido que responder? ¿Qué han respondido?

RAZA: Se refiere a las diferencias físicas, como el color de la piel, así como a otros atributos biológicos que los grupos y las culturas consideran significativos.

ETNIA: Se refiere a las características culturales compartidas, como la lengua, la ascendencia, las prácticas y las creencias.



Situación socioeconómica:

- ¿Cuando piensan en la situación socioeconómica piensan solo en el dinero que se tiene o también en las oportunidades a las que se puede acceder por esa situación?

SITUACIÓN SOCIOECONÓMICA: Una medida de situación social que incluye típicamente ingresos, educación y ocupación.



Discapacidad:

- ¿Con qué símbolos asocian la palabra discapacidad?
- ¿Qué tipos de discapacidad conocen?
- ¿Qué tipo de barreras creen que enfrentan las personas con discapacidad?

DISCAPACIDAD: Las personas con discapacidad incluyen a aquellas que tengan deficiencias físicas, mentales, intelectuales o sensoriales a largo plazo que, al interactuar con diversas barreras, puedan impedir su participación plena y efectiva en la sociedad, en igualdad de condiciones con las demás. (*Convención sobre los derechos de las personas con discapacidad*)



Ejercicio de sensibilización de conceptos básicos.

1 minuto por concepto. Pon a prueba tu conocimiento.



01:00

¿Qué es _____?

Rasgos fisiológicos y hormonales con base en los cuales se asigna si un cuerpo es de hombre, mujer o intersexual.



01:00

¿Qué es SEXO ?

Rasgos fisiológicos y hormonales con base en los cuales se asigna si un cuerpo es de hombre, mujer o intersexual.



01:00

¿Qué es

_____?

Es la percepción subjetiva que una persona tiene sobre sí misma en cuanto a su propio género, la cual podría o no coincidir con su sexo.



01:00

¿Qué es IDENTIDAD DE GÉNERO?

Es la percepción subjetiva que una persona tiene sobre sí misma en cuanto a su propio género, la cual podría o no coincidir con su sexo.



01:00

¿Qué es

_____?

Es la forma en que una persona manifiesta su género mediante su comportamiento y apariencia.



01:00

¿Qué es EXPRESIÓN DE GÉNERO ?

Es la forma en que una persona manifiesta su género mediante su comportamiento y apariencia.



01:00

¿Qué es orientación sexual?

- A) Es el patrón de atracción sexual y erótica.
- B) Se trata de hacia quien se siente atracción emocional, sexual y/o afectivamente.
- C) Las dos anteriores



01:00

¿Qué es orientación sexual?

- A) Es el patrón de atracción sexual y erótica.
- B) Se trata de hacia quien se siente atracción emocional, sexual y/o afectivamente.
- C) Las dos anteriores



01:00

Una medida de situación social que incluye típicamente ingresos, educación y ocupación.

Corresponde a:

- A) Etnia
- B) Raza
- C) Situación socioeconómica



01:00

Una medida de situación social que incluye típicamente ingresos, educación y ocupación.

Corresponde a:

- A) Etnia
- B) Raza
- C) Situación socioeconómica**



01:00

FALSO O VERDADERO

1. Raza

Se refiere a las diferencias físicas, como el color de la piel, así como a otros atributos sociales y biológicos que los grupos y las culturas consideran significativos.

F

V

2. Etnia

Se refiere a las características culturales compartidas, como la lengua, la ascendencia, las prácticas y las creencias.

F

V



01:00

FALSO O VERDADERO

1. Raza

Se refiere a las diferencias físicas, como el color de la piel, así como a otros atributos sociales y biológicos que los grupos y las culturas consideran significativos.

F

V

2. Etnia

Se refiere a las características culturales compartidas, como la lengua, la ascendencia, las prácticas y las creencias.

F

V



01:00

¿Qué es

_____?

Deficiencias físicas, mentales, intelectuales o sensoriales a largo plazo que, al interactuar con diversas barreras, puedan impedir su participación plena y efectiva en la sociedad, en igualdad de condiciones con las demás.



01:00

¿Qué es DISCAPACIDAD ?

Deficiencias físicas, mentales, intelectuales o sensoriales a largo plazo que, al interactuar con diversas barreras, puedan impedir su participación plena y efectiva en la sociedad, en igualdad de condiciones con las demás.



<https://youtu.be/1QbTZYiQ6BA>



Re-conocer Inclusión y diversidad en el entorno laboral.

Receso de 10 minutos

Brechas normalizadas



<https://youtu.be/nj6YXNgOlx0>



Normativa Colombiana →

Acoso	Acoso sexual	Acoso laboral
<p>Una persona acecha y molesta a otra constantemente perturbando su vida diaria y su libertad.</p>	<p>Una persona, en beneficio suyo o de un tercero -y valiéndose de su superioridad o relaciones de autoridad o de poder, edad, sexo, posición laboral, social, familiar o económica-, acosa, persigue, hostiga o asedia física o verbalmente, con fines sexuales no consentidos, a otra persona.</p>	<p>Todas aquellas prácticas o conductas que buscan hostigar al trabajador o trabajadora, con el fin de amedrentarlx o intimidarlx.</p>

OIT Convenio 190 →



Violencia y acoso por razón de género

Violencia y el acoso que van dirigidos contra las personas por razón de su sexo o género, o que afectan de manera desproporcionada a personas de un sexo o género determinado, e incluye el acoso sexual.

Violencia o acoso
Comportamientos o prácticas que causen o sean susceptibles de causar, un daño físico, psicológico, sexual o económico, e incluye la violencia y el acoso por razón de género.



<https://youtu.be/OjYolqiMk2I>



Ejercicio de sensibilización: “A mí también me ha pasado”

1 minuto por concepto. Pon a prueba tu conocimiento.



**A mí
también me
ha pasado**

← Moverse al lado izquierdo del salón todas las personas **que hayan servido el café en reuniones.**

→ Moverse al lado derecho todas las personas a las que **les han hecho un comentario sobre su ropa en cualquier escenario laboral.**

← Moverse al lado izquierdo, todas las personas a las que **les han preguntado en una entrevista de trabajo si quiere tener hijxs.**



**A mí
también me
ha pasado**

- Moverse al lado derecho, **todas las personas a las que les han preguntado en dónde viven.**
- ← Moverse al lado izquierdo, **todas las personas a las que les han hecho comentarios sobre su aspecto físico.**
- Moverse al lado derecho, **todas las personas que les han hecho chistes o burlas por su forma de hablar o acento.**



**A mí
también me
ha pasado**

← Moverse al lado izquierda, **todas las personas a las que les han preguntado en qué colegio/universidad estudiaron.**

→ Moverse al lado derecho, **todas las personas a las que les han preguntado alguna vez cómo les gusta que les digan.**

← Moverse al lado izquierdo, **todas las personas que se han sentido menos valoradas laboralmente por ser muy jóvenes o "mayores".**



**A mí
también me
ha pasado**

- Moverse al lado derecho, **todas las personas que alguna vez se han sentido incomodadas por un contacto físico por parte de alguien de su trabajo.**
- ← Moverse al lado izquierdo, **todas las personas que alguna vez han sentido que no respetan sus horas de descanso.**
- ← Moverse al lado izquierdo, **todas las personas a las que alguna vez les han hecho comentarios, chistes o burlas relacionados con su color de piel.**

*No es
normal.....*

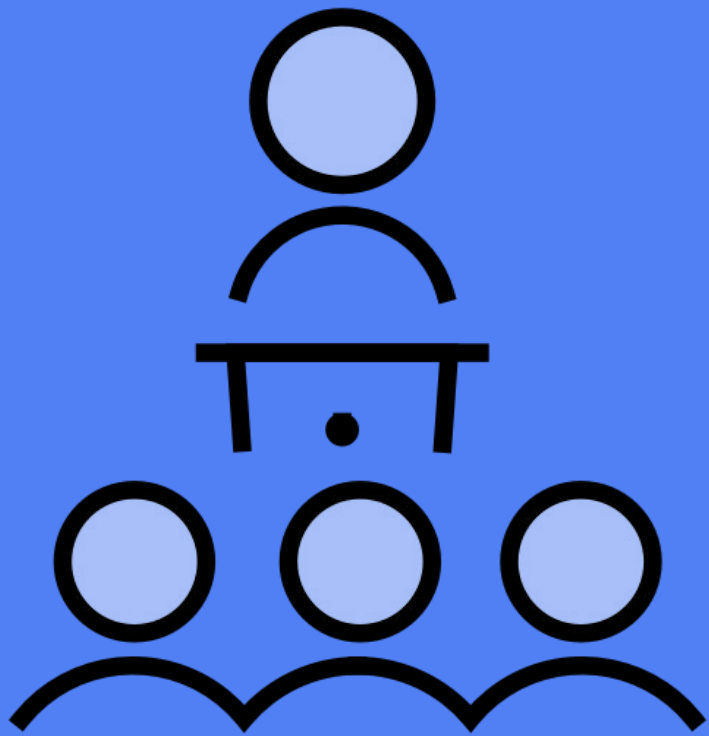
Reflexiones finales





¿Qué buenas prácticas les gustaría o podrían adoptarse en sus contextos laborales y cómo les gustaría que se hiciera?

"La diversidad no puede entenderse si no nos reconocemos dentro de ella."



**Re-conocer
Inclusión y diversidad
en el entorno laboral.**

GRACIAS